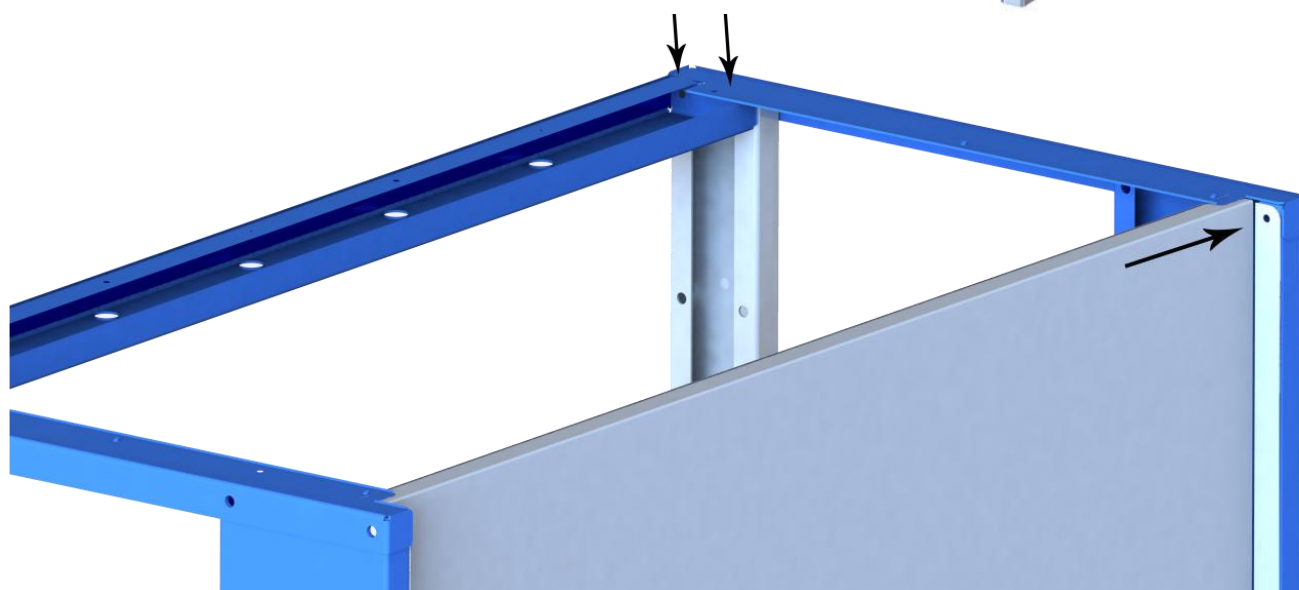
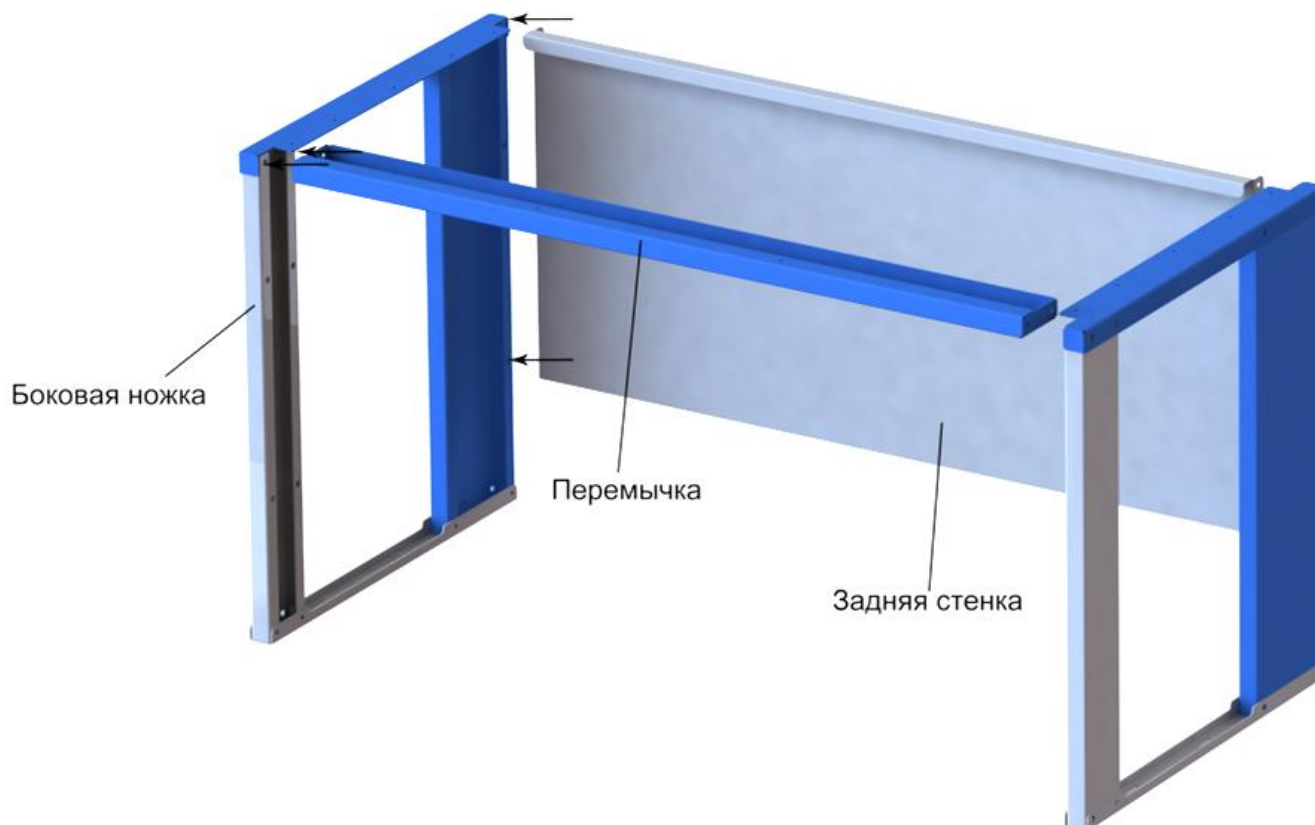


Инструкция по сборке столов лабораторных

Комплектация столов лабораторных

- | | |
|-----------------------|---------|
| 1. Боковые ножки | - 2 шт. |
| 2. Задняя стенка | - 1 шт. |
| 3. Перемычка | - 1 шт. |
| 4. Столешница | - 1 шт. |
| 5. Регулируемые опоры | - 4 шт. |

1) К боковым ножкам прикрепить перемычку спереди сверху, через отверстия в перемычке с помощью винтов М6х30. Прикрепить заднюю стенку к боковым ножкам с задней стороны при помощи винтов М6х16- 4 шт.



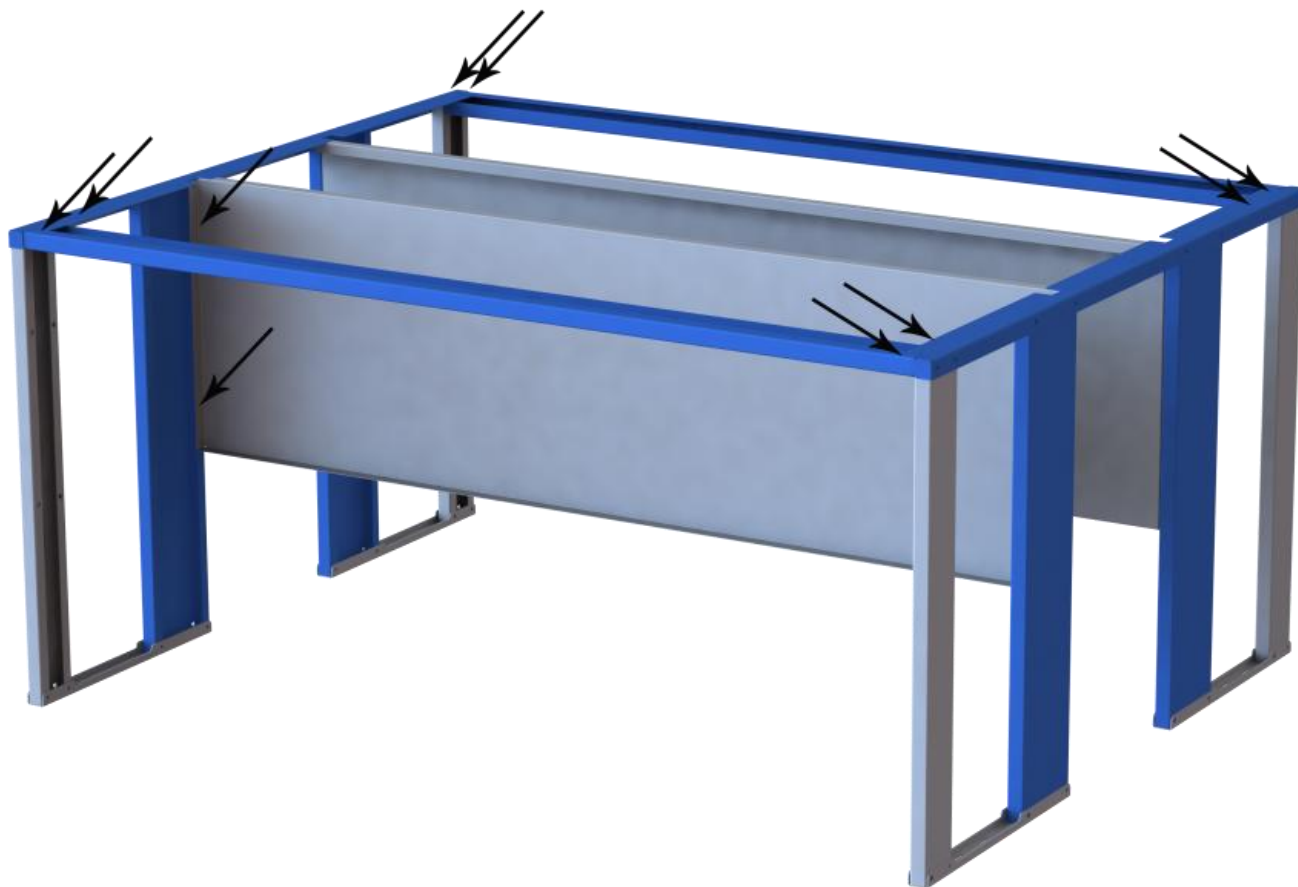
2) Установить столешницу на каркас-основание и зафиксировать снизу в местах крепления, саморезами, предварительно просверлив в столешнице отверстия на глубину самореза сверлом диаметров меньшим, чем саморез. Свес столешницы с задней части должен быть не менее 40 мм.

Инструкция по сборке столов лабораторных островных ProfLab

Комплектация столов лабораторных островных

| | |
|-----------------------|---------|
| 1. Боковая ножка | - 2 шт. |
| 2. Задняя стенка | - 2 шт. |
| 3. Перемычка | - 2 шт. |
| 4. Столешница | - 1 шт. |
| 5. Регулируемые опоры | - 8 шт. |

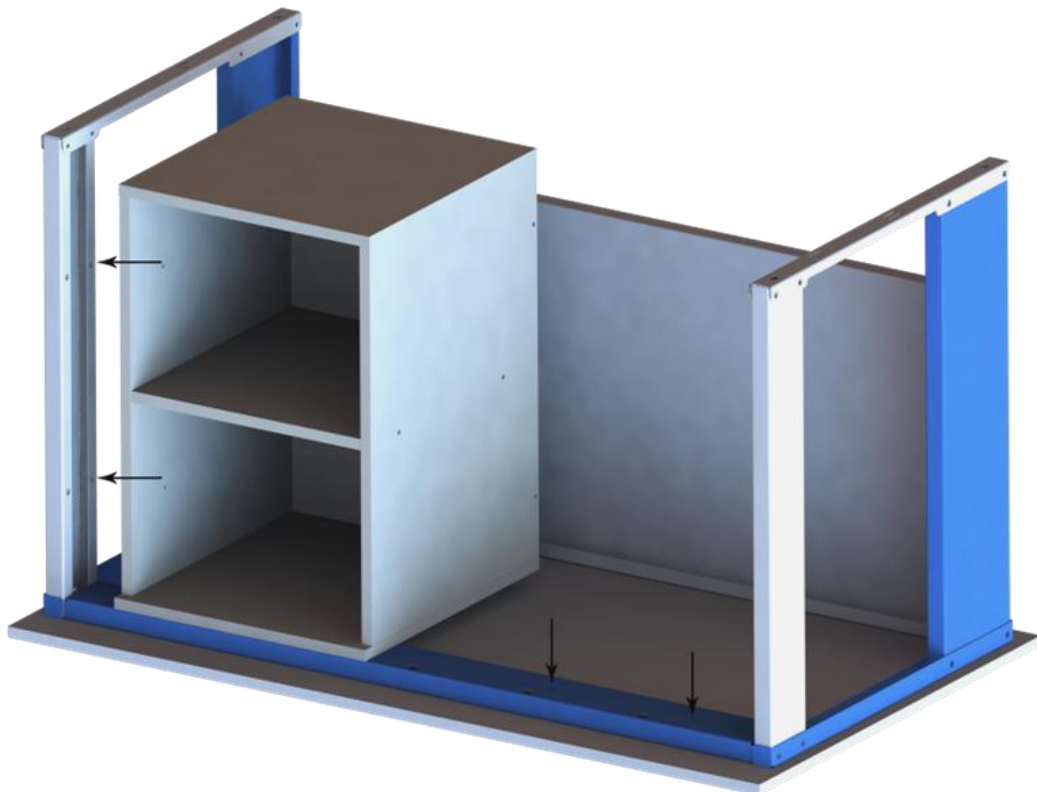
1) Собрать каркас основание при помощи винтов М6 - 16 шт. К боковым ножкам прикрепить перемычки спереди сверху, через отверстия в перемычке с помощью винтов М6х30. Прикрепить задние стенки к боковым ножкам при помощи винтов М6х16- 8 шт.



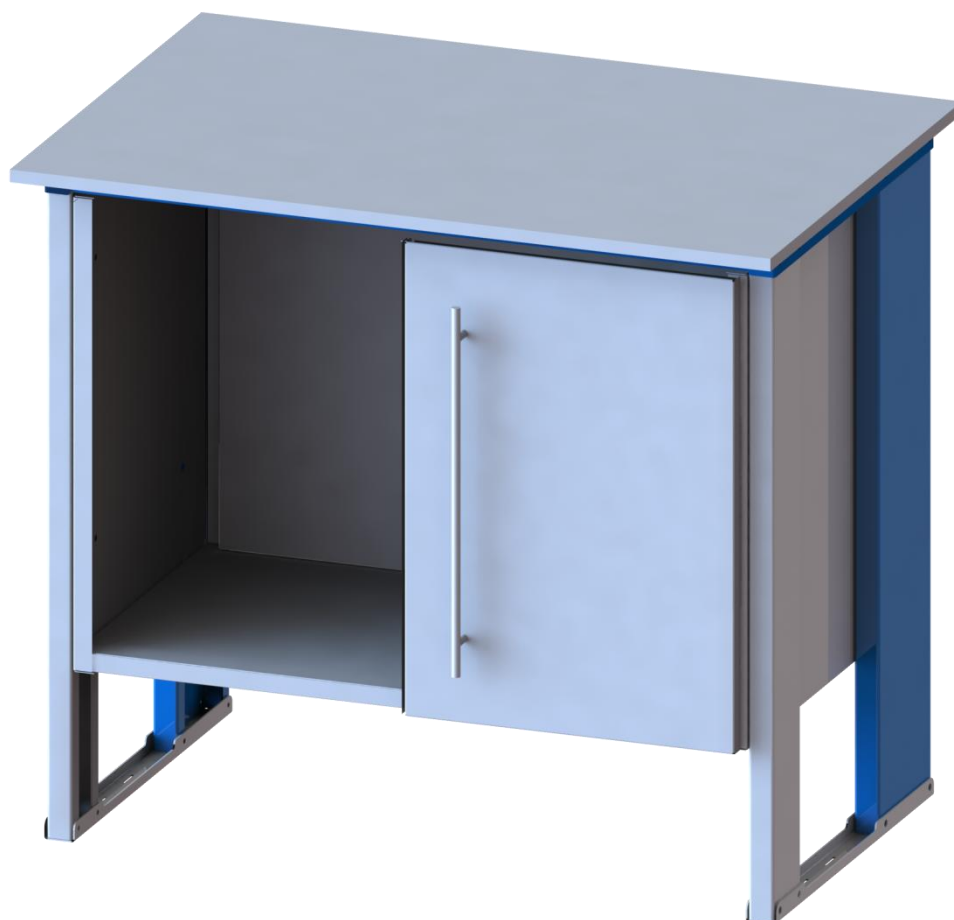
2) Установить столешницу на каркас-основание и зафиксировать снизу в местах крепления, саморезами, предварительно просверлив в столешнице отверстия на глубину самореза сверлом диаметров меньшим, чем саморез.

Установка навесных тумб

Прикрепить тумбу при помощи винтов М6х30 через отверстия в тумбе к верхней перемычке и к боковым ножкам



Тумба шириной 400 мм



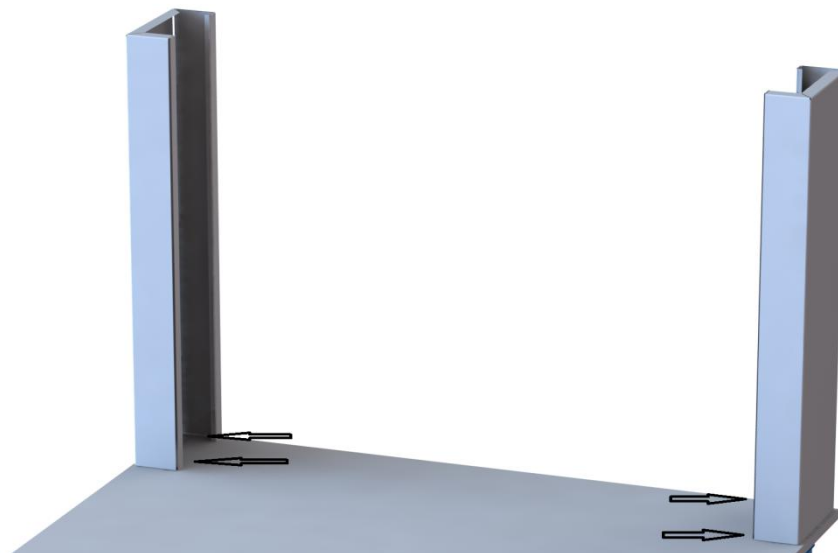
Тумба шириной 800 мм

Установка стеллажа-надстройки

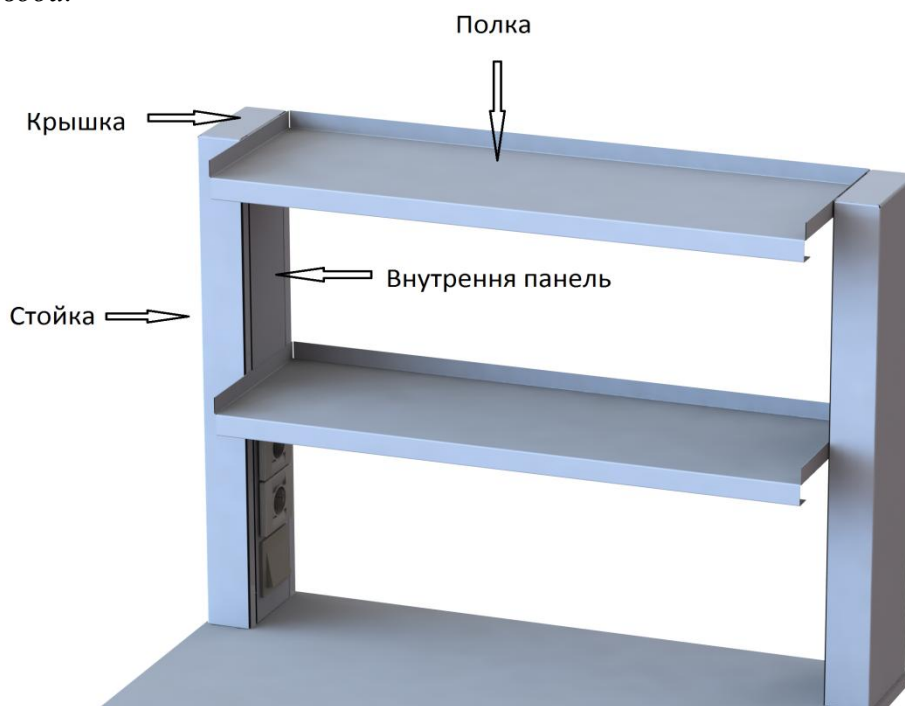
Комплектация стеллажа-надстройки

| | |
|---|---------|
| 1. Стойка | - 2 шт. |
| 2. Внутренняя панель с розетками и выключателем | - 1 шт |
| 3. Внутренняя панель | - 1 шт |
| 4. Крышка | - 2 шт |
| 5. Люминесцентный светильник | - 1 шт. |
| 6. Полка | - 2 шт. |

1) При помощи саморезов прикрепить стойки к столешнице стола, в местах крепления, предварительно просверлив отверстия сверлом диаметром меньшим, чем саморез.



2) Вставить внутреннюю панель в стойку, пропустить кабель питания 220 В через столешницу вниз стола, предварительно просверлив отверстие в столешнице для провода.



3) При помощи винтов М5-8 шт. прикрепить крышки к стойке.

4) Через отверстия в полках скрепить внутреннюю панель и полки с помощью винтов М6х25 - 8 шт.

5) Закрепить светильник к полке в местах крепления.